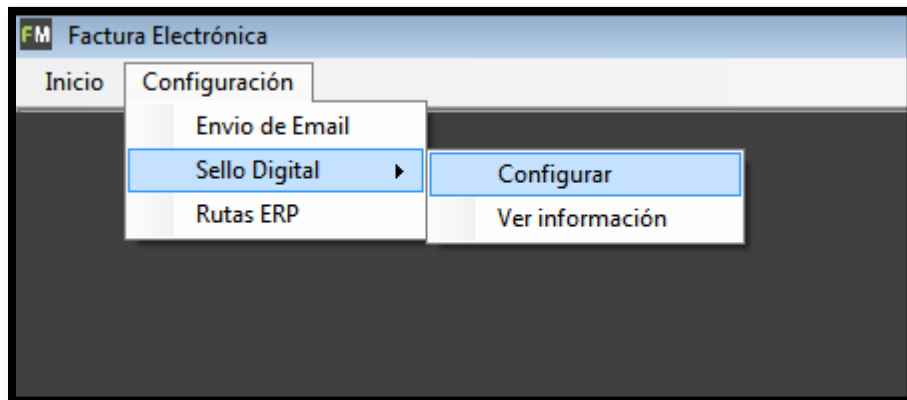


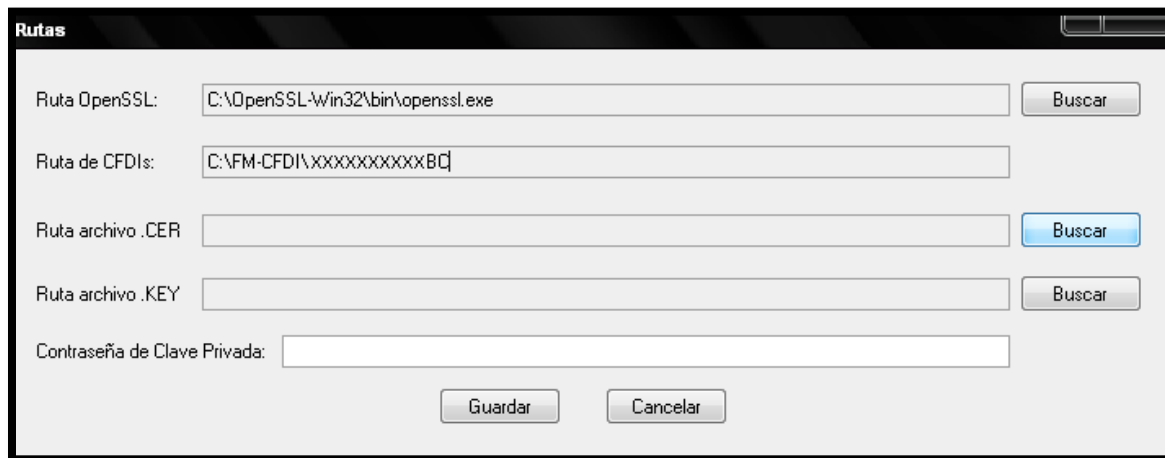
## Configurar Sello Digital

1. Dirígete al menú *Configuración>Sello Digital>Configurar* para adjuntar el certificado y la clave privada del CSD (Certificado de Sello Digital).



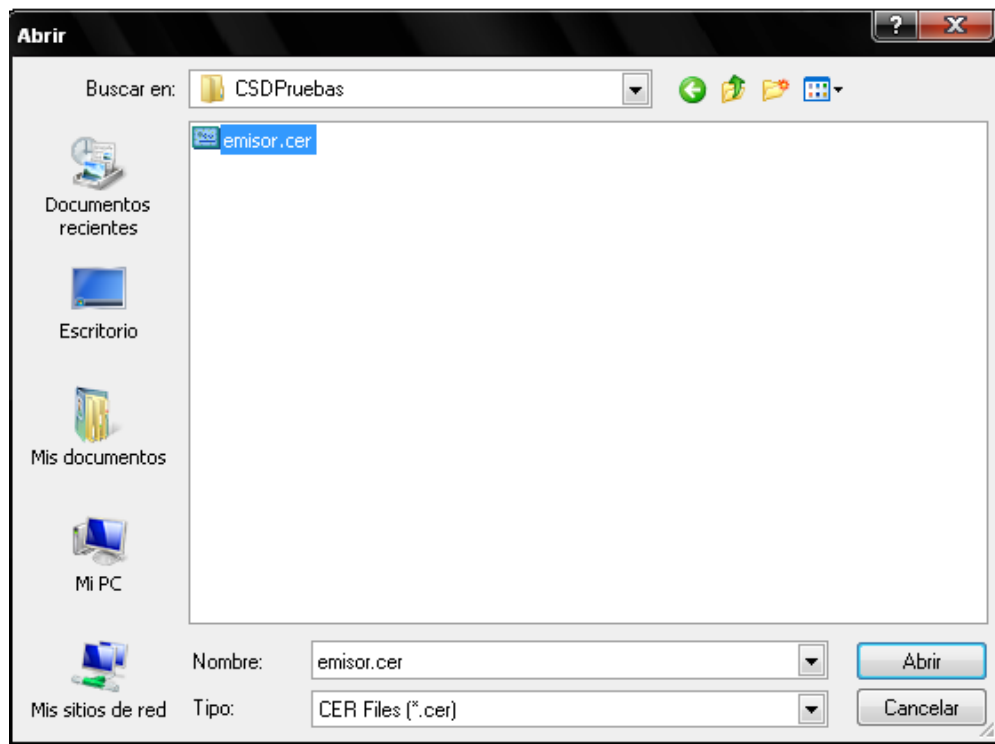
*Ruta OpenSSL: Ruta donde se encuentra instalado el .exe del programa OpenSSL; en caso de no mostrarse automáticamente es necesario dar clic en buscar y seleccionar el archivo.*

*Ruta CFDI o CFD: Indica las rutas de la carpeta donde se guardarán los CFDI o CFD que generes con la aplicación.*

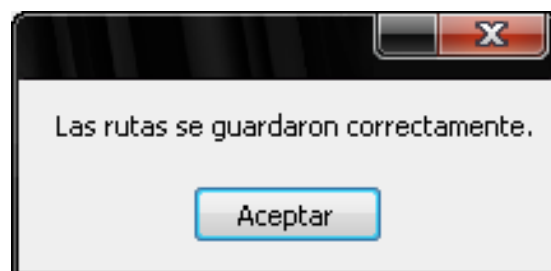
A screenshot of the 'Rutas' configuration dialog box. It contains several input fields and buttons. The 'Ruta OpenSSL:' field has the text 'C:\OpenSSL-Win32\bin\openssl.exe' and a 'Buscar' button. The 'Ruta de CFDIs:' field has the text 'C:\FM-CFDI\XXXXXXXXXXBC'. The 'Ruta archivo .CER' field is empty and has a 'Buscar' button. The 'Ruta archivo .KEY' field is empty and has a 'Buscar' button. The 'Contraseña de Clave Privada:' field is empty. At the bottom, there are 'Guardar' and 'Cancelar' buttons.

Ahora debes indicar la ruta donde se encuentran los archivos con extensión .CER y .KEY del CSD.

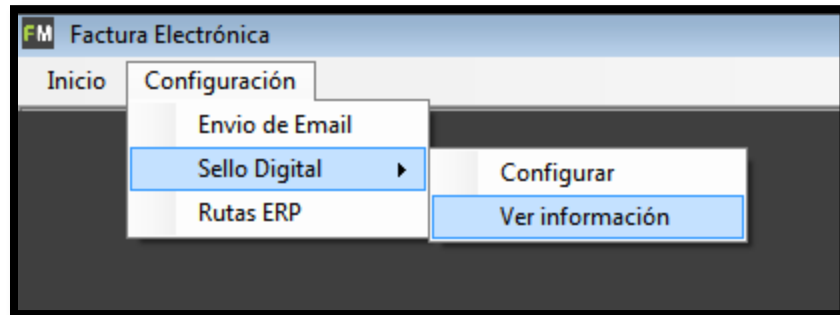
Presiona el botón *Buscar*, tanto para la *Ruta archivo .CER* como para *Ruta archivo .KEY* para localizar estos archivos del CSD. Verás el siguiente recuadro donde puedes buscar la ruta. Una vez localizado el archivo que se te pide (sea *.CER* o *.KEY*) selecciónalo y dale clic en *Abrir*.



Ahora debes de colocar la Contraseña de Clave Privada del CSD y darle clic al botón *Guardar*. Aparecerá un aviso indicándote que se han guardado las rutas correctamente.



Si deseas revisar los datos de tu sello digital dirígete al menú *Configuración>Sello Digital>Ver Información*



y te aparecerá un recuadro con la información de tu sello digital

